

Lege zwei Ebenen mit InDesign an (Stanze und Layout):

- › In Ebene „Stanze“ legst du unsere Druckvorlage (Ebene ausblenden, sobald du das Druck-PDF erstellst)
- › In Ebene „Layout“ erstellst du dein Design

7

8

9

Rückseite
10

Titel
1

- ← Datenformat
Endformat plus 2 mm Beschnitt umlaufend
(entfällt bei der Weiterverarbeitung)
- ← Offenes Endformat
Format geschnitten und gestanzt
- ← Sicherheitsabstand
Offenes Endformat plus 3 mm
Sicherheitsabstand nach innen

93 mm

95 mm

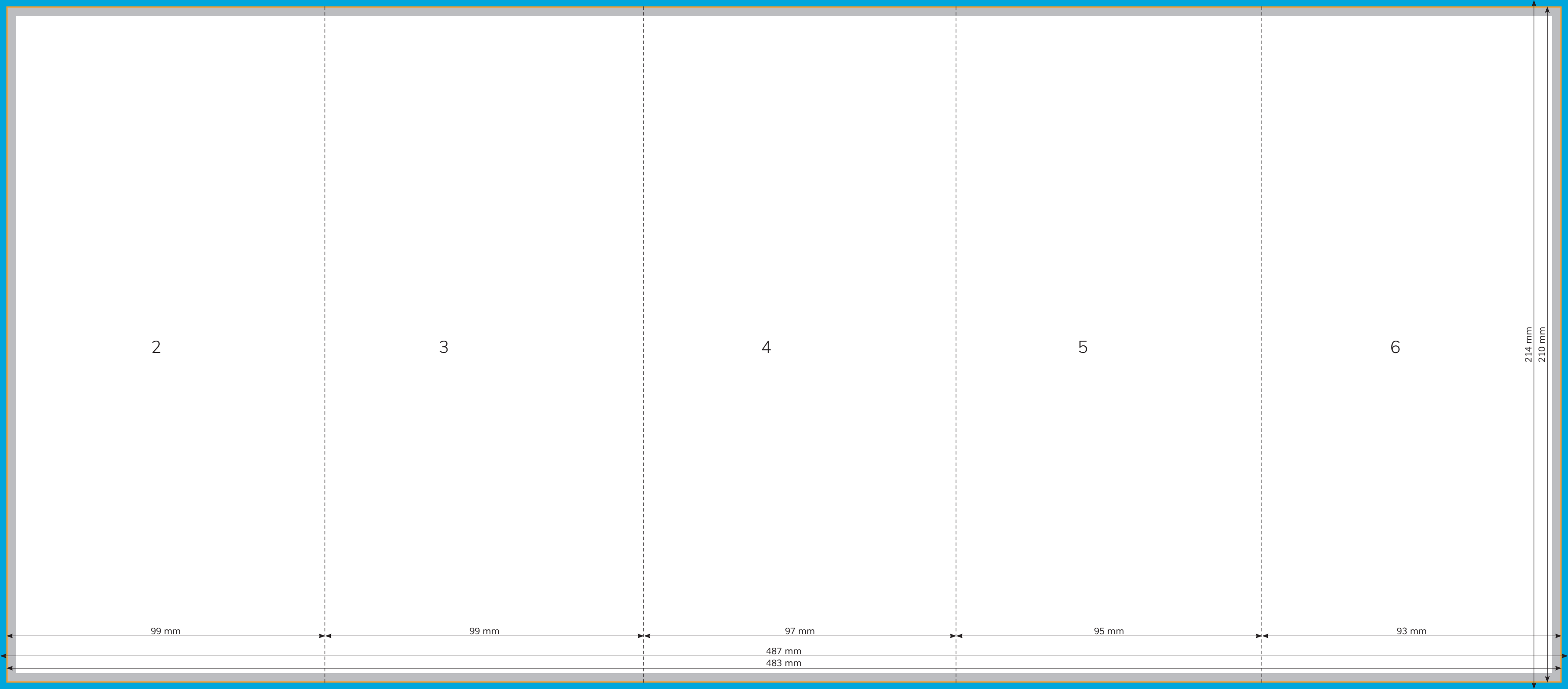
97 mm

99 mm

99 mm

487 mm
483 mm

214 mm
210 mm



2

3

4

5

6

99 mm

99 mm

97 mm

95 mm

93 mm

487 mm

483 mm

214 mm

210 mm