

Informationen FALZPROSPEKT

8-seitig, DIN A6 (148 x 105 mm) quer, Wickelfalz

Unser Datenblatt hilft dir, dein Printprodukt optimal anzulegen.

Erklärung:

■ Datenformat (Beschnittzugabe von 2 mm)

Lege Bilder oder Grafiken, die bis zum Rand deines Endformates gehen, immer mit in diesen Bereich hinein. So vermeidest du, dass weiße Blitzer entstehen.

— Offenes Endformat

An dieser Stelle wird dein Produkt geschnitten.

■ Sicherheitsabstand (3 mm)

Es wird empfohlen, keine Texte und Informationen in den Sicherheitsbereich zu platzieren.

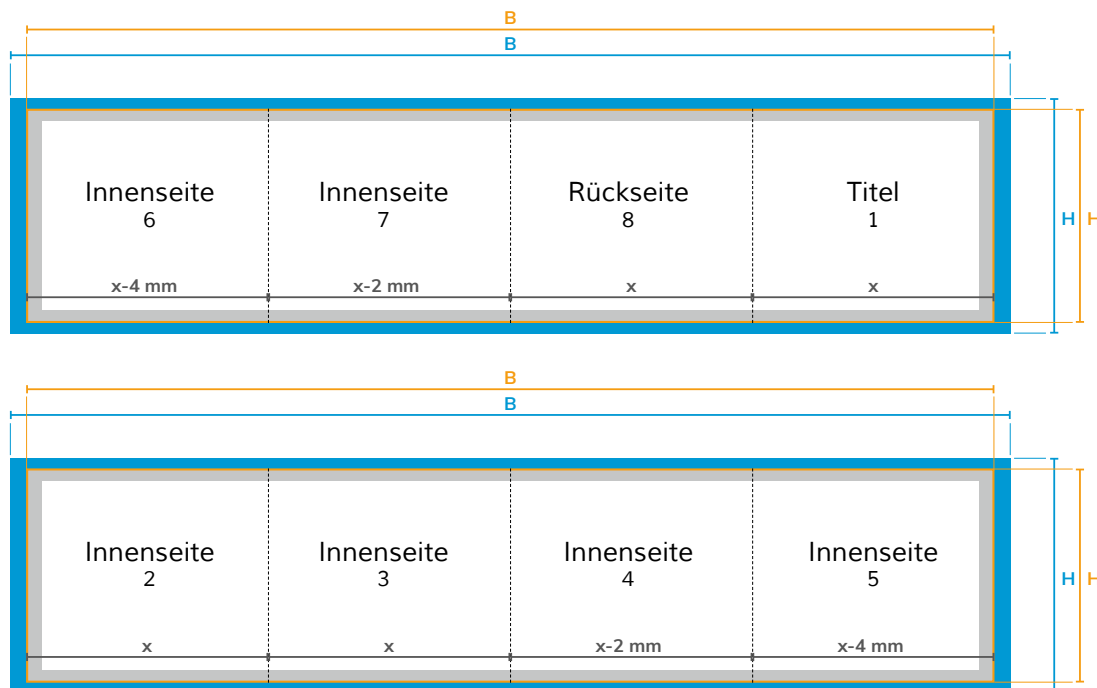
■ Datenbereich

Dieser Bereich ist geeignet zum Platzieren von Texten und Bildern.

--- Falz

An dieser Linie wird dein Produkt in der Weiterverarbeitung gefalzt.

Zeichnungen sind nicht maßstabsgetreu



Datenformat: BxH (590 x 109 mm)

Endformat plus 2 mm Beschnitt
umlaufend

Offenes Endformat: BxH (586 x 105 mm)

Format geschnitten und gestanzt

Sicherheitsabstand

Offenes Endformat plus 3 mm Sicherheitsabstand
nach innen

x = Maße der Breite vom

geschlossenem Endformat

Um sicherzugehen, dass du dein Dokument richtig angelegt hast, kannst du unsere entsprechende Druckvorlage verwenden.

Informationen FALZPROSPEKT

8-seitig, DIN A6 (148 x 105 mm) quer, Wickelfalz

Datenformat (BxH in mm)	Offenes Endformat (BxH in mm)	Geschlossenes Endformat (mm)
quer		
590 x 109	586 x 105	DIN A6 (148 x 105)