

# Informationen FALZPROSPEKT

12-seitig hoch, Kombifalz

Unser Datenblatt hilft dir, dein Printprodukt optimal anzulegen.

## Erklärung:

### ■ Datenformat (Beschnittzugabe von 2 mm)

Lege Bilder oder Grafiken, die bis zum Rand deines Endformates gehen, immer mit in diesen Bereich hinein. So vermeidest du, dass weiße Blitzer entstehen.

### — Offenes Endformat

An dieser Stelle wird dein Produkt geschnitten.

### ■ Sicherheitsabstand (3 mm)

Es wird empfohlen, keine Texte und Informationen in den Sicherheitsbereich zu platzieren.

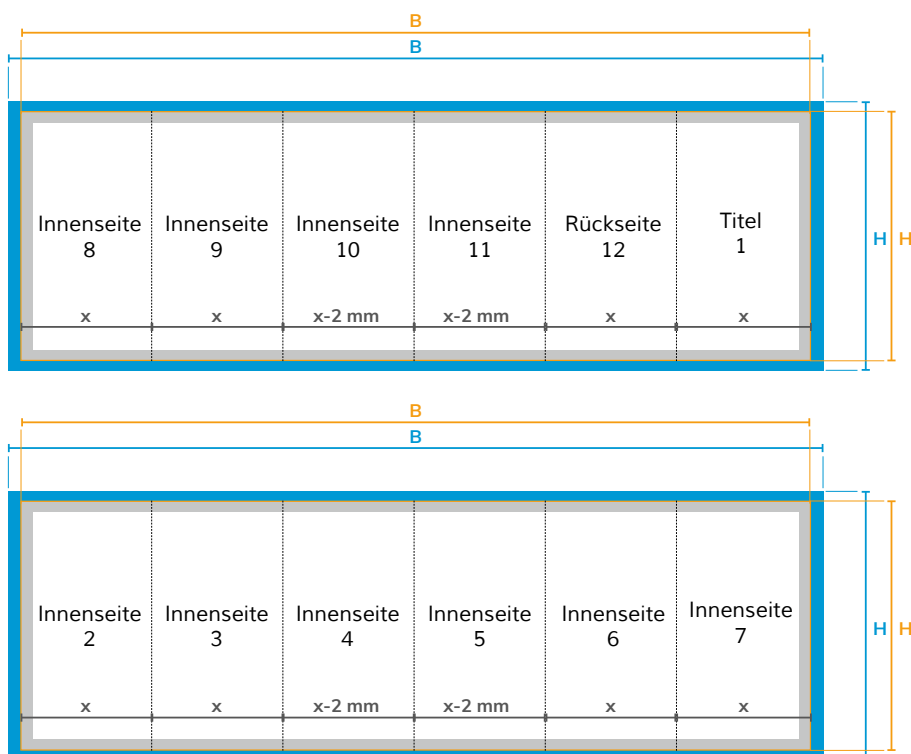
### □ Datenbereich

Dieser Bereich ist geeignet zum Platzieren von Texten und Bildern.

### --- Falz

An dieser Linie wird dein Produkt in der Weiterverarbeitung gefalzt.

Zeichnungen sind nicht maßstabsgetreu



### Datenformat: BxH

Endformat plus 2 mm Beschnitt umlaufend

### Offenes Endformat: BxH

Format geschnitten und gestanzt

### Sicherheitsabstand

Offenes Endformat plus 3 mm Sicherheitsabstand nach innen

Um sicherzugehen, dass du dein Dokument richtig angelegt hast, kannst du unsere entsprechende Druckvorlage verwenden.

# Informationen FALZPROSPEKT

12-seitig hoch, Kombifalz

Datenformat (BxH in mm)	Offenes Endformat (BxH in mm)	Geschlossenes Endformat (mm)
hoch		
630 x 152	626 x 148	DIN A6 (105 x 148)
630 x 214	626 x 210	DIN lang (105 x 210)
600 x 214	596 x 210	DIN lang small (100 x 210)
594 x 214	590 x 210	DIN lang small (99 x 210)